



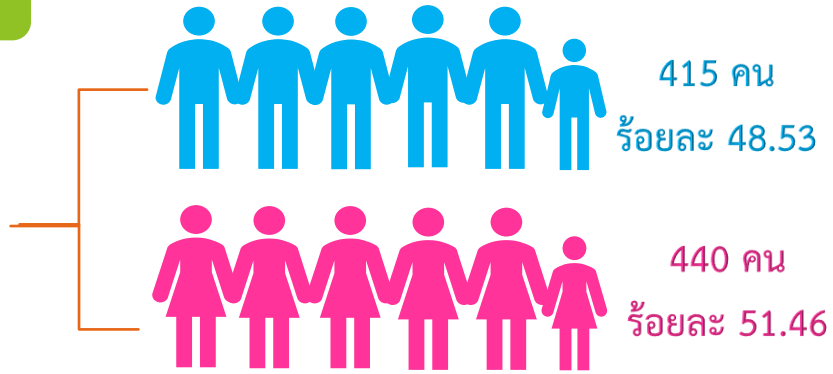
# ฐานข้อมูลผู้สูงอายุตำบลบ้านเป้า ประจำปีงบประมาณ 2569

# ฐานข้อมูลผู้สูงอายุ

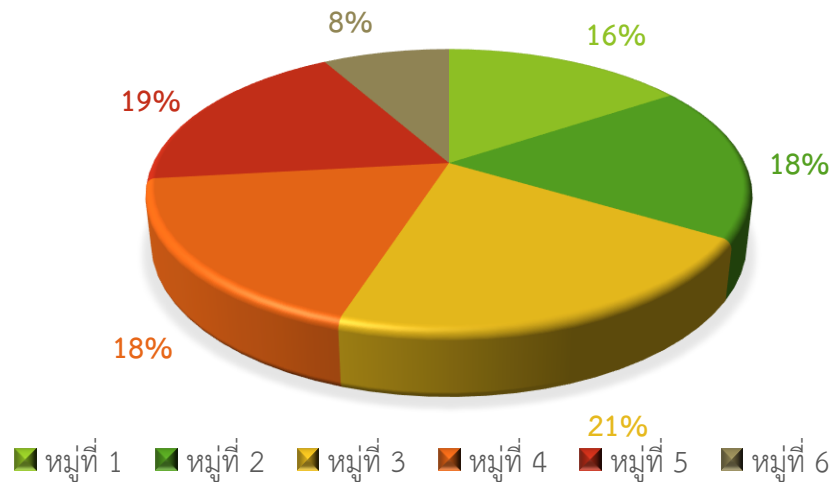
ผู้สูงอายุตำบลบ้านเป้า

855 คน

21.60% ของประชากรตำบลบ้านเป้า



อัตราร้อยละผู้สูงอายุแยกตามหมู่บ้าน



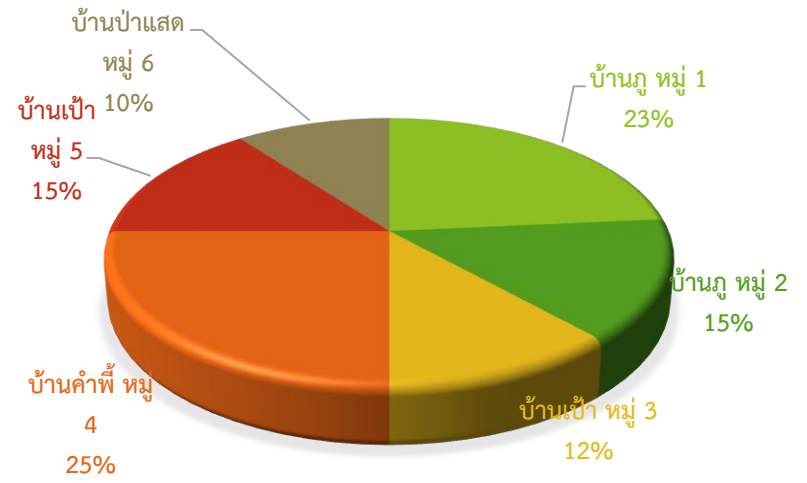
## จำนวนผู้สูงอายุตามช่วงอายุ

จำแนกตามช่วงอายุ	ชาย	หญิง	รวม
60 - 69 ปี	191	238	429
70 - 79 ปี	119	164	283
80 - 89 ปี	55	66	121
>= 90 ปี	7	15	22

## จำนวนผู้สูงอายุแยกตามหมู่บ้าน

หมู่ที่	หมู่บ้าน	จำนวน
1	บ้านภู	134
2	บ้านภู	153
3	บ้านเป่า	183
4	บ้านคำพิ	156
5	บ้านเป่า	159
6	บ้านป่าแสด	70

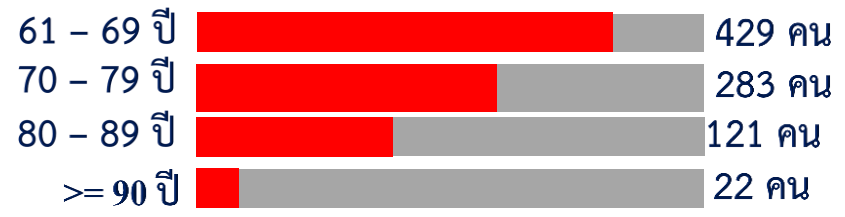
## อัตราผู้สูงอายุที่มีภาวะพึ่งพิง



## จำนวนผู้สูงอายุที่มีภาวะพึ่งพิง

หมู่ที่	หมู่บ้าน	จำนวน
1	บ้านภู	16
2	บ้านภู	10
3	บ้านเป่า	8
4	บ้านคำพิ	17
5	บ้านเป่า	10
6	บ้านป่าแสด	7

## จำแนกผู้สูงอายุตามช่วงอายุ



28 คน ร้อยละ 41.17 ของผู้สูงอายุที่มีภาวะพึ่งพิง



40 คน ร้อยละ 58.82 ของผู้สูงอายุที่มีภาวะพึ่งพิง